

Zur Veröffentlichung: ab 12.12.2025, 10:05 Uhr

Strategische Sicherung der Wertschöpfungskette - Koehler-Gruppe übernimmt den Logistikexperten Klumpp + Müller

- **Vertiefung einer jahrzehntelangen geschäftlichen Partnerschaft**
- **Langfristige Sicherung der Belieferung der Produktionsstandorte mit Rohstoffen**
- **Entwicklung der Logistik als weiteres strategisches Standbein der Koehler-Gruppe**
- **Zugang zur Trimodalität mit Binnenschifffahrt, Bahn und Transport auf der Straße**

Oberkirch, 12.12.2025 – Die Koehler-Gruppe, Hersteller von Spezialpapier und erneuerbarer Energie, hat über die neu gegründete Koehler Logistics GmbH 100 % der Anteile am Kehler Logistikunternehmen Klumpp + Müller erworben. Mit diesem Schritt stärkt das Unternehmen nachhaltig die für die Papierherstellung elementar wichtige Logistikkette für den Rohstoff Zellstoff.

Zugang zu Bahn, Binnenschifffahrt, Liniendienst und Container-Terminal

1953 gegründet, ist Klumpp + Müller mit seinen mehr als 150 Mitarbeiterinnen und Mitarbeitern im Hafen Kehl ein weltweit operierendes Logistikunternehmen mit in der Region einzigartiger trimodaler Ausrichtung, stets darauf bedacht, den Kunden - mit seinem breit aufgestellten Portfolio - umfassende Transportlösungen anzubieten. Jedes Jahr werden rund 500.000 Tonnen Güter über den Wasserweg, 150.000 Tonnen Güter per Bahn und in der Stückgutkooperation Cargoline ca. 100.000 Stückgutsendungen transportiert. Darüber hinaus bietet Klumpp + Müller europaweite Direktverkehre in alle Destinationen, sowie ein umfangreiches Angebot an Lager-Logistikflächen mit bis zu 20.000 Palettenstellplätzen an.

Seit über 65 Jahren arbeiten Koehler Paper, ein Unternehmen der Koehler-Gruppe, und Klumpp + Müller bereits eng zusammen. Im Fokus der Zusammenarbeit steht die Anlieferung von Zellstoff aus Südamerika, von der iberischen Halbinsel und aus Skandinavien. Zellstoff ist der wesentliche Rohstoff für die Papierherstellung, die bei Koehler Paper an den Standorten in Oberkirch und Kehl stattfindet. Eine gesicherte und zuverlässige Lieferkette hat sich in den vergangenen Jahren zunehmend als Herausforderung und auch als Abgrenzung zum Wettbewerb dargestellt. Kai Furler, Vorstandsvorsitzender der Koehler-Gruppe, betont: „Unsere Kunden weltweit schätzen uns unter anderem auf Grund unserer Zuverlässigkeit und Liefertreue. Mit dem Zukauf von Klumpp + Müller sichern wir uns den strategisch wichtigen trimodalen Zugang im Hafen Kehl und dadurch langfristig die Belieferung unserer Werke.“

Langfristige Denkweise beider Familienunternehmen wird fortgesetzt

Die aus der Übernahme resultierende noch engere geschäftliche Verzahnung wird von beiden Seiten als konsequenter, zukunftsweisender Schritt bezeichnet. „Die Koehler-Gruppe wie auch Klumpp + Müller sind beides Familienunternehmen. Deshalb denken und handeln wir in Generationen und sind nicht an

Koehler Holding SE & Co. KG

Hauptstraße 2 · 77704 Oberkirch · Germany · Phone +49 7802 81-0 · Fax +49 7802 81-4330 · www.koehler.com
Sitz: D-77704 Oberkirch · Amtsgericht Freiburg i. Br. · HRA 490392

kurzfristigem Gewinn orientiert“, ordnet Furler das tiefere Engagement des Papierherstellers im Logistikbereich ein. Lotte Klumpp, Gesellschafterin bei Klumpp + Müller, sagt dazu: „Familienunternehmen teilen die gleichen Werte, die gleiche langfristige Denkweise und das Bekenntnis zur Region und seinen Menschen. Mit dem Zusammengehen unserer beiden Unternehmen haben wir unsere längerfristige familiäre Nachfolgelücke geschlossen und Klumpp + Müller nach unserem Empfinden in bestmögliche Hände gegeben.“ Lotte Klumpps vor einigen Jahren verstorbener Ehemann Dieter Klumpp hatte das Logistikunternehmen einst zusammen mit seinem Bruder vom Vater übernommen und seit 2008 mit Unterstützung seines jüngsten Bruders Michael Klumpp zu einem modernen, international agierenden Logistikdienstleister ausgebaut.

An der operativen Eigenständigkeit von Klumpp + Müller und damit auch der bestehenden Kundenbeziehungen ändert sich nichts. Durch den Zukauf ist sowohl bei der Koehler-Gruppe als auch bei Klumpp + Müller kein Mitarbeiterabbau in den Logistikbereichen der Unternehmen geplant. Vielmehr sollen die großen Synergiepotentiale zu einer beidseitigen geschäftlichen Expansion genutzt werden. Die Übernahme findet vorbehaltlich der notwendigen kartellrechtlichen Prüfung statt.

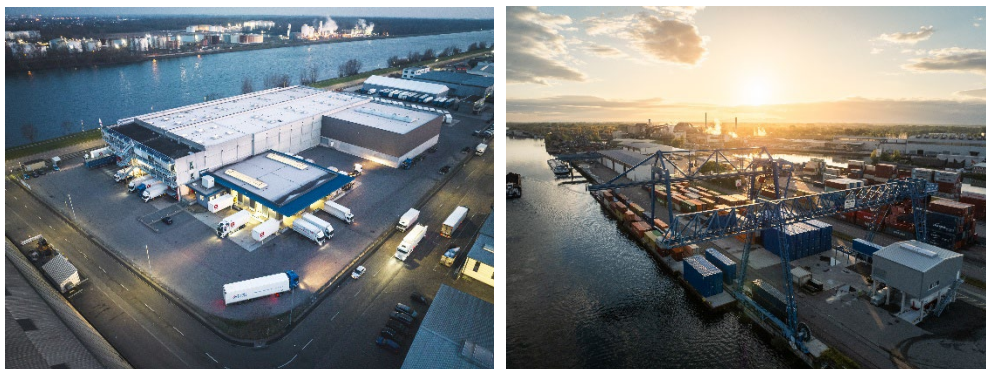


Abbildung: Der Zukauf von Klumpp + Müller gilt als strategische Sicherung der Logistikkette für die Koehler-Gruppe.

Quelle: Kopf Media



Mehr zur Koehler-Gruppe

Die Koehler-Gruppe wurde 1807 gegründet und ist von Beginn an bis heute familiengeführt. Das Kerngeschäft der Gruppe liegt in der Entwicklung und Produktion von hochwertigen Spezialpapieren. Dazu zählen unter anderem Thermopapiere, Spielkartonkarton, Getränkeuntersetzer, Feinpapiere, Selbstdurchschreibepapiere, Recyclingpapiere, Dekorpapiere, Holzschliffpappe, Sublimationspapiere und innovative Spezialpapiere für die Verpackungsindustrie. In Deutschland verfügt die Koehler-Gruppe mit ihren rund 2.500 Mitarbeiterinnen und Mitarbeitern über fünf Produktionsstandorte, drei weitere befinden sich in den USA. Die Gruppe ist international tätig, der Exportanteil lag 2024 bei rund 70 Prozent, bei einem Jahresumsatz von 1,1 Milliarden Euro.

Als energieintensives Unternehmen investiert Koehler mit seinem Geschäftsbereich Koehler Renewable Energy in erneuerbare Energieprojekte wie Windenergie, Wasserkraft, Photovoltaik und Biomasse. Die Koehler-Gruppe hat sich zum Ziel gesetzt, bis zum Jahr 2030 bilanziell mehr Energie aus erneuerbaren Quellen zu produzieren, als für die Papierproduktion benötigt wird.

Mit dem Geschäftsbereich Koehler Innovative Solutions betreibt die Koehler-Gruppe Kollaboration mit Start-Ups, um Innovationen in den Kerngeschäftsfeldern Papier und Erneuerbare Energie zu fördern.

Mehr Informationen unter: <https://www.koehler.com>

Ihr Ansprechpartner:

Alexander M. Stöckle

Pressesprecher Koehler-Gruppe

Tel. +49 7802 81-4749

E-Mail: alexander.stoeckle@koehler.com

Koehler Holding SE & Co. KG

Hauptstraße 2 · 77704 Oberkirch · Germany · Phone +49 7802 81-0 · Fax +49 7802 81-4330 · www.koehler.com
Sitz: D-77704 Oberkirch · Amtsgericht Freiburg i. Br. · HRA 490392