

Para publicar: a partir del 12/12/2025, 10:05 h

Salvaguardia estratégica de la cadena de valor: el Grupo Koehler adquiere la empresa experta en logística Klumpp + Müller

- **Profundización de una asociación comercial con decenios de existencia**
- **Aseguramiento a largo plazo del suministro de materias primas a las sedes de producción**
- **El desarrollo de la logística como otra columna estratégica del Grupo Koehler**
- **Acceso a la modalidad triple, con navegación en aguas interiores, ferrocarril y transporte en carreteras**

Oberkirch, Alemania, 12/12/2025 – El Grupo Koehler, fabricante de papel especial y energía renovable, ha adquirido a través de su nueva empresa Koehler Logistics GmbH el 100% de participación en la empresa de logística de Kehl Klumpp + Müller. Con este paso, la empresa fortalece de manera sustentable la cadena de logística de la materia prima celulosa, de fundamental importancia para la fabricación de papel.

Acceso a ferrocarril, navegación en aguas interiores, servicio de línea y terminal de contenedores

Fundada en 1953, Klumpp + Müller, con sus más de 150 empleados y empleadas en el puerto de Kehl, es una empresa de logística con operaciones a nivel mundial, con una orientación trimodal única en la región, siempre interesada en ofrecer a sus clientes soluciones de transporte integrales con su amplia gama de servicios. Cada año se transportan unas 500,000 toneladas de mercancías por vía fluvial, 150,000 toneladas de mercancías en ferrocarril, y en la cooperación de carga general con Cargoline se realizan aprox. 100,000 envíos de carga general. Además de esto, Klumpp + Müller ofrece conexiones directas en toda Europa hacia todos los destinos, así como una amplia oferta de áreas de almacén y logística, con hasta 20,000 posiciones para tarimas.

Ya desde hace más de 65 años, Koehler Paper, una empresa del Grupo Koehler, y Klumpp + Müller colaboran estrechamente. La parte medular de la cooperación radica en la entrega de celulosa de América del Sur, de la Península Ibérica, y de Escandinavia. La celulosa es la materia prima esencial para la producción de papel, que en Koehler Paper se realiza en las sedes de Oberkirch y Kehl, Alemania. Una cadena de suministro asegurada y confiable se ha ido perfilando en los últimos años como un desafío y también como una diferenciación con respecto a la competencia. Kai Furler, presidente del consejo directivo del Grupo Koehler, enfatiza: “Nuestros clientes de todo el mundo nos aprecian, entre otras cosas, por nuestra confiabilidad y puntualidad en las entregas. Con la compra de Klumpp + Müller nos aseguramos el acceso trimodal, estratégicamente importante, en el puerto de Kehl, y con ello aseguramos también el suministro a largo plazo de nuestras plantas.”

Koehler Holding SE & Co. KG

Hauptstraße 2 · 77704 Oberkirch · Germany · Phone +49 7802 81-0 · Fax +49 7802 81-4330 · www.koehler.com
Sitz: D-77704 Oberkirch · Amtsgericht Freiburg i. Br. · HRA 490392

Se conserva la forma de pensar a largo plazo de ambas empresas familiares

La sinergia comercial todavía más cercana que será resultado de esta adquisición es calificada por ambas partes como un paso consecuente, que señala la senda hacia el futuro. “El Grupo Koehler, así como también Klumpp + Müller, son ambas empresas familiares. Por eso, pensamos y actuamos en generaciones, y no estamos orientados hacia las ganancias a corto plazo”, explica Furler la mayor participación del fabricante de papel en el área de logística. Lotte Klumpp, socia de Klumpp + Müller, dice al respecto: “Las empresas familiares comparten los mismos valores, la misma forma de pensar a largo plazo, y el compromiso con la región y su gente. Con la unión de nuestras dos empresas hemos cerrado nuestra brecha de sucesión familiar a largo plazo, y en nuestra opinión hemos puesto a Klumpp + Müller en las mejores manos posibles.” Dieter Klumpp, el marido de Lotte Klumpp fallecido hace algunos años, había recibido de su padre la empresa de logística junto con su hermano, y desde 2008 la había desarrollado con apoyo de su hermano menor Michael Klumpp para convertirla en un prestador de servicios de logística moderno, con operaciones a nivel mundial.

En la autonomía operativa de Klumpp + Müller, y con ello también de las relaciones actuales con sus clientes, no se modifica nada. Por la compra no se planea ninguna reducción de personal, tanto en el Grupo Koehler como también en Klumpp + Müller en las áreas de logística de las empresas. Más bien deberán aprovecharse los grandes potenciales de sinergia para realizar una expansión comercial en ambas partes. La adquisición se realiza a reserva de la necesaria evaluación antimonopolio.

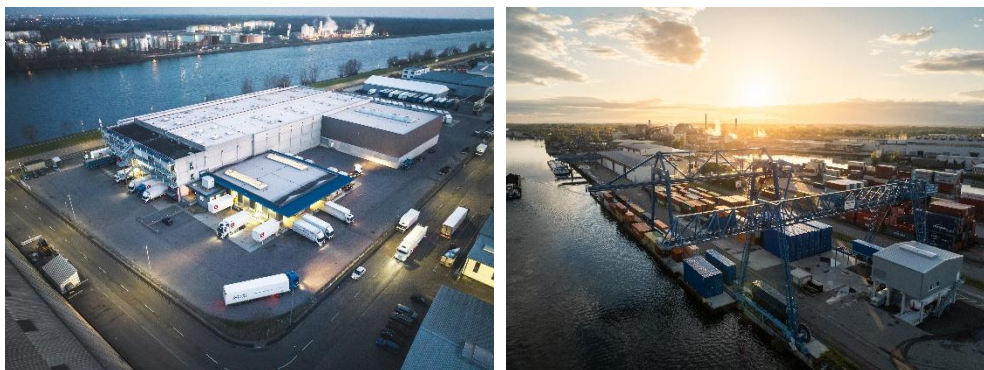


Foto: La compra de Klumpp + Müller se considera como un aseguramiento estratégico de la cadena de Logística para el Grupo Koehler

Fuente: Kopf Media

Koehler Holding SE & Co. KG

Hauptstraße 2 · 77704 Oberkirch · Germany · Phone +49 7802 81-0 · Fax +49 7802 81-4330 · www.koehler.com
Sitz: D-77704 Oberkirch · Amtsgericht Freiburg i. Br. · HRA 490392



Más sobre el Grupo Koehler

El Grupo Koehler se fundó en 1807, y desde el principio hasta ahora ha seguido siendo una empresa familiar. El negocio fundamental del grupo es el desarrollo y la producción de papeles especiales de alta calidad. Entre ellos se cuentan, entre otros, papeles térmicos, cartón para naipes, bases para bebidas, papeles finos, papeles autocopiantes, papeles reciclados, papeles decorativos, cartón de pulpa de madera, papeles de sublimación, y especiales innovadores para la industria del empaque. En Alemania, el Grupo Koehler, con alrededor de 2,500 empleados y empleadas, cuenta con cinco sedes de producción, y otras tres se encuentran en los Estados Unidos. El grupo opera a nivel internacional, la cuota de exportación fue de alrededor del 70% en 2024, con ventas anuales de 1.100 millones de euros.

Como empresa que utiliza grandes cantidades de energía, Koehler invierte con su división Koehler Renewable Energy en proyectos de energía renovable, como energía eólica, energía hidráulica y biomasa. El Grupo Koehler se ha fijado como objetivo producir hasta el año 2030 más energía de fuentes renovables de la que requiere para la producción de papel.

Con la división Koehler Innovative Solutions, Koehler colabora con empresas emergentes para promover innovaciones en las áreas comerciales centrales del papel y las energías renovables.

Más información en: <https://www.koehler.com>

Su persona de contacto:

Alexander M. Stöckle

Portavoz de prensa Grupo Koehler

Tel. +49 7802 81-4749

E-Mail: alexander.stoeckle@koehler.com

Koehler Holding SE & Co. KG

Hauptstraße 2 · 77704 Oberkirch · Germany · Phone +49 7802 81-0 · Fax +49 7802 81-4330 · www.koehler.com
Sitz: D-77704 Oberkirch · Amtsgericht Freiburg i. Br. · HRA 490392